

SVARTELISTE FOR UTSIRA KOMMUNE



10.08.2012

Revisjon av Svarteliste fra 2007

- Fremmede arter på Utsira

SAMMENDRAG

Utsira kommune var Norges første kommune med egen svarteliste i 2007.

En svarteliste er en oversikt over fremmede arter som kan gjøre skade på vårt opprinnelige natur- og kulturlandskap. De fremmede artene er ofte introdusert fra andre kontinent via mennesker som pryddplanter, parkfugler, eller ubevisst via handel, transport og ballast.

Fra Utsira er vi mest kjent med kampen mot brunsnegl (Iberia skogsnegl) og forvillede frøskudd fra 70 tallets sitkagranplantninger.

Siden 2007 har det blitt tilført mer kunnskaper om fremmede arter som gjør skade og i desember 2011 fikk vi en egen handlingsplan i regi av Fylkesmannen i Rogaland.

Denne utgaven av svarteliste for Utsira Kommune vil være oppdatert med tiltak for aktuelle arter som utgjør en trussel for Utsira sitt natur- og kulturmiljø.

Nye høyrisiko-arter siden 2007 er Parkslirekne, Kjempespringfrø og Japansk drivtang! Bekjempede arter siden 2007 er Villkanin

Innholdsfortegnelse

SAMMENDRAG	1
BAKGRUNN	3
NYE VERKTØY OG DATASETT	4
Handlingsplan mot fremmede arter i Rogaland:	4
Fremmede arter i Norge 2012	4
Ny forskrift om Utsetting av fremmede treslag	4
OVERSIKT OVER FREMMEDE ARTER I UTSIRA KOMMUNE	5
Svært høy risiko: (SE).....	5
Sitkagran <i>Picea sitchensis</i>	5
Rynkerose <i>Rosa rugosa</i>	5
Brunskogsnegl <i>Arion vulgaris</i>	6
Parkslirekne <i>Reynoutria japonica</i>	6
Kjempepringfrø <i>Impatiens glandulifera</i>	7
Platanlønn <i>Acer pseudoplatanus</i>	7
Hagelupin <i>Lupinus polyphyllus</i>	8
Buskfuru <i>Pinus mugo mugo</i>	8
Canadagås <i>Branta canadensis</i>	8
japansk drivtang <i>Sargassum muticum</i>	8
Høy risiko (HI).....	9
Krypfredløs.....	9
Fagerfredløs.....	9
Rødhyll.....	9
Lav Risiko (LO).....	9
Kanin <i>Oryctolagus cuniculus</i>	9
ETTERORD	9
Oppdatering: Siste versjon 10 august 2012.....	9

Svarteliste for Utsira kommune


REVISJON AV SVARTELISTE FRA 2007

BAKGRUNN

Utsira Kommune er pekt ut som veneverdig kulturlandskap i Norge i forbindelse med sluttrapport fra arbeidsgruppe. Bruun, M. et al. 1994. Verdifulle kulturlandskap i Norge. 4. Sluttrapport fra det sentrale utvalget. Vurdering og virkemiddel. Tilråding. - Nasjonal registrering av verdifulle kulturlandskap,

..som er grunnlag for kartdatasett 'verdifulle områder' i nasjonalt Arealis kart. som utvalg i vårt kart på www.fonnokart.no. Temakartet ligger under karttype 'Arealbruk'.

Utsira Kommune har lenge hatt fokus på biologisk mangfold og kartlegging av rødlistearter og biologisk mangfold i kommunen. Like etter at artsdatabanken.no lanserte egen svarteliste over fremmede arter som kan gjøre skade i Norge i 2007, så lanserte Utsira Kommune en egen svarteliste for Utsira.

 **Svarteliste for Utsira kommune:**

Antall fremmede arter i Utsira er ikke kjent. Den norske lista er uendelig med totalt 2483 arter inkludert flere hundre rustopper, forvillede insekter, bakterier, gallemidd, planter og fugler. Miljø og plensjef vil presentere alle sikkert påviste fordelt etter risiko for miljøet vårt.

Høy risiko (arter som kan gjøre stor skade vårt naturmiljø):

1. Platanlønn *Acer pseudoplatanus* - Utsira har ingen ville lønnetærbestander, alle er plantet ut. Frøspredning ingen fare på Utsira.
2. Hagelupin *Lupinus polyphyllus* - Plantet ut i vegkantfrøblandinger av U.K og er en trussel for viltvoksende kantvegetasjon.
3. Rynkerose *Rosa rugosa* - Trussel for viltvoksende roser (kanelrose o.l.) og negativ effekt på naturlig havstrands vegetasjon.
4. Ibenaskogsnegl (brunsnegl) *Arion lusitanicus* - stort problem for hageeiere, fare for andre lokale sneglearter, gjør skade i gammel fyrhage, (gamle prydarter)
5. Kanin *Oryctolagus cuniculus* - Rask spredning med flere kull, lager hull i bakken, tar urter og løker - trussel for biologisk mangfold

har forekommet, men er nå utdødd: Pinnsvin og Mink. Ikke 100% påvist på Utsira: Japansk drivtang, Amerikansk hummer, vasspest.

Ukjent risiko:

Stripegås	<i>Anser indicus</i>	S	kun et funn 12. juni 2006	
Canadagås	<i>Branta canadensis</i>	Canada Goose	S	Enkelte høst og vinterfunn
Bydue	<i>Columba livia</i>	Rock Dove	t	Regelmessig vår-sommer- høst. brevdue slipp

Svarthyll/Rodhyll ikke ville?

Lav risiko:
Sølvkre *Lepisma saccharina* og klesmoll *Tineola bisselliella*,

Opprettet av [atla](#)
Sist endret 08.06.2007 13:21

Klipp på første webutgave i juni 2007. Utsira Kommune fikk sitkagran inn på svarteliste fra 2008.

Se [presentasjonsfolder i Issuu utgave](#) med [snegledugnad](#) på baksiden

Utsira Kommune har hatt fokus på bekjemping av vindspredd sitkagran i kystlyngheia vår, tiltak med brunsnegl og kontroll med utsatt villkanin. Allerede i 2004 fikk vi gjennomslag for gjenlegg av veiskråninger med naturlig bevarte frøbaser i jord, i forbindelse med Norsk Hydro sitt veianlegg ut til vind- hydrogenanlegg. Etter ny handlingsplan fra Fylkesmannen i Rogaland 2011 og Svarteliste fra Artsdatabanken i 2012 er det grunnlag for en oppdatering av vår egen Svarteliste for Utsira Kommune.

NYE VERKTØY OG DATASET

Handlingsplan mot fremmede arter i Rogaland:

I desember 2011 fikk vi et nytt og godt verktøy i form av Handlingsplan med forslag til tiltak mot fremmede arter som gjør skade i Rogaland i regi av Fylkesmannen i Rogaland



Handlingsplanen kan lastes opp via Fylkesmannen sine sider på ...

<http://fylkesmannen.no/hoved.aspx?m=69361&omid=3557977>

Fremmede arter i Norge 2012

Og i 2012 fikk vi en revidert utgave av Fremmede arter 2012 – en ny revider gjennomgang av Svarteliste for 2007. En gjennomgang av samtlige fremmede arter som kan gjøre skade, fordelt etter risiko og fylkesutbredelse.



Fremmede arter i Norge 2012 kan lastes opp via våre hjemme sider på ...

Ny forskrift om Utsetting av fremmede treslag

Fra og med 1 juli 2012 er det gjort gjeldende ny forskrift der alle som skal plante fremmede treslag i pyntegrønt. Les mer om forskriften i regjeringen.no og Direktoratet for Naturforvaltning. Forskriften gjelder også for leplantefelt, pyntegrønn-produksjon og andre betlantninger som involverer utsetting av fremmede arter i Norge.

OVERSIKT OVER FREMMEDE ARTER I UTSIRA KOMMUNE

Presentasjon og vurdering av de arter som har svært høy risiko (SE) for skade og høy risiko (HI)

Svært høy risiko: (SE)

Sitkagran *Picea sitchensis*



FAKTA:

Opprinnelse: Nord-Amerika

Spredning til Norge: Statlig Skogreisning 1960

Spredning til Utsira: Planteprosjekt i skoleregi 1975-1985

Faktaark: [NINA](#) , [Artsdatabanken](#)

Bekjemping: [Statens Naturoppsyn](#), [Utsira Kommune](#) Dugnader

Kanskje en av de største trusler for den særpregede kystlyng- og stivgrassheia i kommunen. Utsira Kommune har siden tidlig 1990 tatt drevet en aktiv strategi for å redusere omfang av dagens plantefelter og en aktiv bekjempelse av frøspredde skudd og trær. Nye skudd kan finnes over en kilometer fra nærmeste sitkaplantning. De eldste sitkagraner på Utsira er nå 50 år gamle og har en god frøbase. Vi har sett at på enkelte lokaliteter så det har blitt etablert tett småskog i 20-30 meter omkrets av plantefelter. I verste tilfeller, uten tiltak og aktivt beitetrykk, kan Utsira være skogkledd i løpet av 150 år.

Rynkerose *Rosa rugosa*



FAKTA:

Opprinnelse: Øst-Asia

Spredning til Norge: Prydbusk i park ca 1900

Spredning til Utsira: Havstrand etablering ca 1940, senere brukt i som hekk i hager og off anlegg bla Dahmsgård. (Muligens tidligere etablering via Fyrhager)

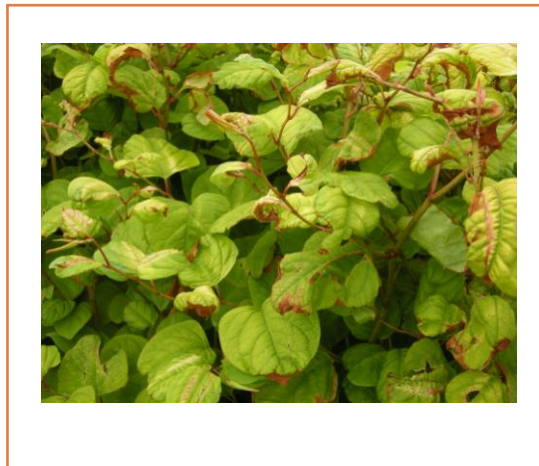
Faktaark: [Direktoratet for Naturforvaltning](#),
Bekjemping: [Statens Naturoppsyn](#) , [Bioforsk](#)
Tilskrive hageiere

En hardfør og salttolerant rose som kan spre seg godt på lysåpne steder som vegkanter og havstrand. Største trusselbilde på Utsira er ødeleggelse av våre små flekker med strandeng.

Brunskogsnegl *Arion vulgaris***FAKTA:****Opprinnelse:** Iberiahalvøen**Spredning til Norge:** Spredning nordover i Europa m plantejord og planerester 1988 til Norge**Spredning til Utsira:** Infisert jord ved flytting av planter fra Stord/Haugalandet. Først påvist 2003**Faktaark:** [SABIMA](#) , [Artsdatabanken](#)**Bekjempning** [Bioforsk](#) , [Aftenposten Nemaslug](#)

Dugnader – kampanjer mai/september

Utsira Kommune har hatt flere opprop og ønsker om snegledugnader for å bekjempe utbredelse på Utsira. Det er også gjort forsøk med Nematodesmitte ved preperatet Nemaslug ved Utsira fyr. Man er avhengig av at hageeiere i de mest belastede områder går sammen om en felles dugnad.

Parkslirekne *Reynoutria japonica***FAKTA:****Opprinnelse:** Japan, Øst-Asia**Spredning til Norge:** Det sies at det er kun et individ som er overført til Europa i 1825, vill i Norge 1910**Spredning til Utsira:** Ukjent. Kan ha komnt med fyrhage-flytting, vill på få lokaliteter siden 2000?**Faktaark:** [NTNU](#) , [Artsdatabanken](#)**Bekjempning:** [Statens Naturoppsyn](#) Tilskrive hageeiere

Spres først og fremst via rydding i hager og kasting av jordhauger ut i marka. Parkslirekne er en skummel art som trives godt i våre kyststrøk og kan vokse opptil 0,5 meter i utbredelse på ett år! Urten vokser også godt i høyden og omfang av spredning kan man se når man kjører langs RV i Sveio.

Kjempespringfrø *Impatiens glandulifera*

Planten er nylig innført til en hage i Nordvik. Planten er ettårig og har et alvorlig potensial i spredning av frø. Da ett individ kan spre opptil 4000 frø, ennå levedyktige bestand av arten.

FAKTA:

Opprinnelse: Østre deler av Himalaya

Spredning til Norge: til Europa i 1939 og først kjent vill i Norge fra 1930

Spredning til Utsira: Kun kjent fra en hage i Nordvik i 2010

Faktaark: [SABIMA](#) , [Artsdatabanken](#)

Bekjempning: [Statens Naturoppsyn](#) Tilskrive hageiere

Platanlønn *Acer pseudoplatanus*

Platanlønn CC Mark A Coleman

FAKTA:

Opprinnelse: Sør og Mellom-Europa

Spredning til Norge: Parktre fra 1600-1700 tallet. Platanlønn blir større og har større blad

Spredning til Utsira: Ukjent

Faktaark: [SABIMA](#) , [Artsdatabanken](#)

Bekjempning: [Statens Naturoppsyn](#)

Utsira har ikke egne bestand av edelløvskog så spredning ødelegger ikke for naturlige Spisslønn-bestander som finnes på Vestlandet. Men Platanlønn trives godt i vårt klima og oppnår frø allerede etter ti år. Mange skudd vokser opp fra frø på Utsira. Norsk spisslønn har flere spisse kroker på blad og mindre størrelse på blad

Hagelupin *Lupinus polyphyllus*

Hagelupin CC Jyrki Salmi

FAKTA:**Opprinnelse:** Nord-Amerika**Spredning til Norge:** 1831 til Botanisk Musum og først kjent som forvillet fra ca 1940**Spredning til Utsira:** Ukjent ca 1940 til Rogaland**Faktaark:** [SABIMA](#) , [Artsdatabanken](#)**Bekjempning:** [Statens Naturoppsyn](#), Utsira Kommune fjerner planter før frøspredning ved**Buskfuru *Pinus mugo mugo*****FAKTA:****Opprinnelse:** Sør og Mellom-Europa**Spredning til Norge:** til Jær-strendene i 1860**Spredning til Utsira:** Ukjent? Muligens allerede 1921 i første plantning v Børge. Rest i planteprosjekt 1970 tall?**Faktaark:** [Artsdatabanken](#)**Bekjempning:** Hogst og rydding av villskudd**Canadagås *Branta canadensis***

Utsira har ikke naturlige bestand av Candadagås (5-10 funn), Stripegås (1funn) eller Mandarinand (1 funn). De fleste funn utenfor jakttid. Vi vil oppfordre om skyting av slike fremmede arter dersom disse opptrer på Utsira i jakttid fra august-desember.

japansk drivtang *Sargassum muticum*

Sett drivende skudd i havnebasseng fra ca 2008. Påvist for første gang i Småvågane i juli 2012 T.Berge

Fakataark: [Artsdatabanken](#)

Bekjempning: Dugnader

Høy risiko (HI)

Krypfredløs

Ikke nevneverdig omfang av spredning av art. Se fagerfredløs

Fagerfredløs



FAKTA:

Opprinnelse: Asia, mellom og nordeuropa

Spredning til Norge: ukjent fra ca 1865 Bergen, Akershus

Spredning til Utsira: ca 1960, nå. store ville bestand ved Lyshuset og langs veg på Aust

Faktaark: [Artsdatabanken](#),

Bekjempning: spres med rotskudd, dekke til med duk, tilskrive hageeiere

Rødhyll

Kun et fåtalls gamle planter på Utsira uten nevneverdig spredning.

Lav Risiko (LO)

Kanin *Oryctolagus cuniculus*

Har tidvis vært et stort problem på Utsira to individ ble til 30 på noen få år. (2003-2009) Utsira Kommune har besørget kontroll med villkaniner. Tamme kaniner skal avlives og ikke settes ut i vill natur. Finnes ikke naturlige fiender på Utsira.

Faktaark: [Artsdatabanken](#) (har kun med Fedje-bestand)

ETTERORD:

Svarteliste for Utsira Kommune er ikke utfyllende men fokuserer på viktigste problem-arter for vårt natur/kulturmiljø. Vi oppfordrer hageeiere å være observant på fremmede arter som kan bli framtidige problemarter på Utsira. Oppfordrer også folket på Utsira til å delta i fellesdugnader for å hindre ytterligere spredning av Arter som brunskogsnegl, sitkagran-skudd og japansks drivtang.

Oppdatering: Siste versjon 10 august 2012